

新型コロナウイルス予防対策について

当店では「安全・安心」を実現するため下記の取り組みを行っております。

お客様へのお願い

- ① ご入館時に検温のご協力をお願いしております。
- ② 37.5℃以上の体温が検知されたお客様には当日の入館を控えていただいております。
- ③ ご入館時の手指の消毒にご協力お願いします。
- ④ ソーシャルディスタンスの確保
ご入館時、お会計時のお並びの列の間隔を2mあけてお待ちいただいております。
- ⑤ 咳エチケットにご協力をお願いします。
- ⑥ サウナ室では定期的な換気、サウナマットの交換、消毒の為、一時的なご退出をお願いしております。
- ⑦ 溶岩ドームの換気を定期的におこないますので一時的なご退出をお願いしております。



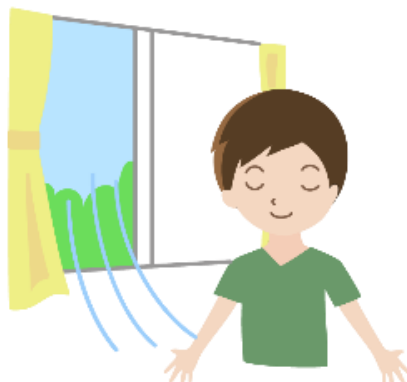
店舗での取り組み

- ① フロントにアクリル板を設置しております。
- ② 館内各所に手指消毒用のアルコールを設置しております。
- ③ 下足ロッカーキー、ロッカーキー、リストバンドはフロントで使用毎に除菌シートで清掃しております。
- ④ お客様が接触する箇所(手すり、ドアノブ、自動販売機、エレベーター等)は定期的に消毒を行っております。
- ⑤ お客様の手が触れる脱衣室入口とレストランで使用していた大暖簾を廃止。厨房前の暖簾も撤去いたしました。
- ⑥ 館内設置の椅子、サウナマットなどは間隔をあけてご利用していただくための対応をしております。
- ⑦ レストランテーブルは、間隔をあけた配置とお客様同士が対面にならない席をご用意いたしました。
- ⑧ 館内各所、定期的な換気をしております。
- ⑨ トイレ内設置のハンドドライヤーは使用を中止しております。

ソーシャル



ディスタンス



ゆま～るスタッフ

① 出勤前に自宅での検温と体調確認を実施し勤務前も検温して職務についております。
37, 5℃以上の発熱、体調不良がある場合は勤務を停止しております。

② お客様の対応をおこなうスタッフはマスク、手袋の着用を徹底しております。

③ 厨房スタッフは帽子とサニタリーマスクの着用を徹底しております。

④ こまめな手洗い、うがい、手指消毒を実施しております。

